

REGIONE SICILIA  
Provincia Regionale di Ragusa  
COMUNE DI MONTEROSSO ALMO

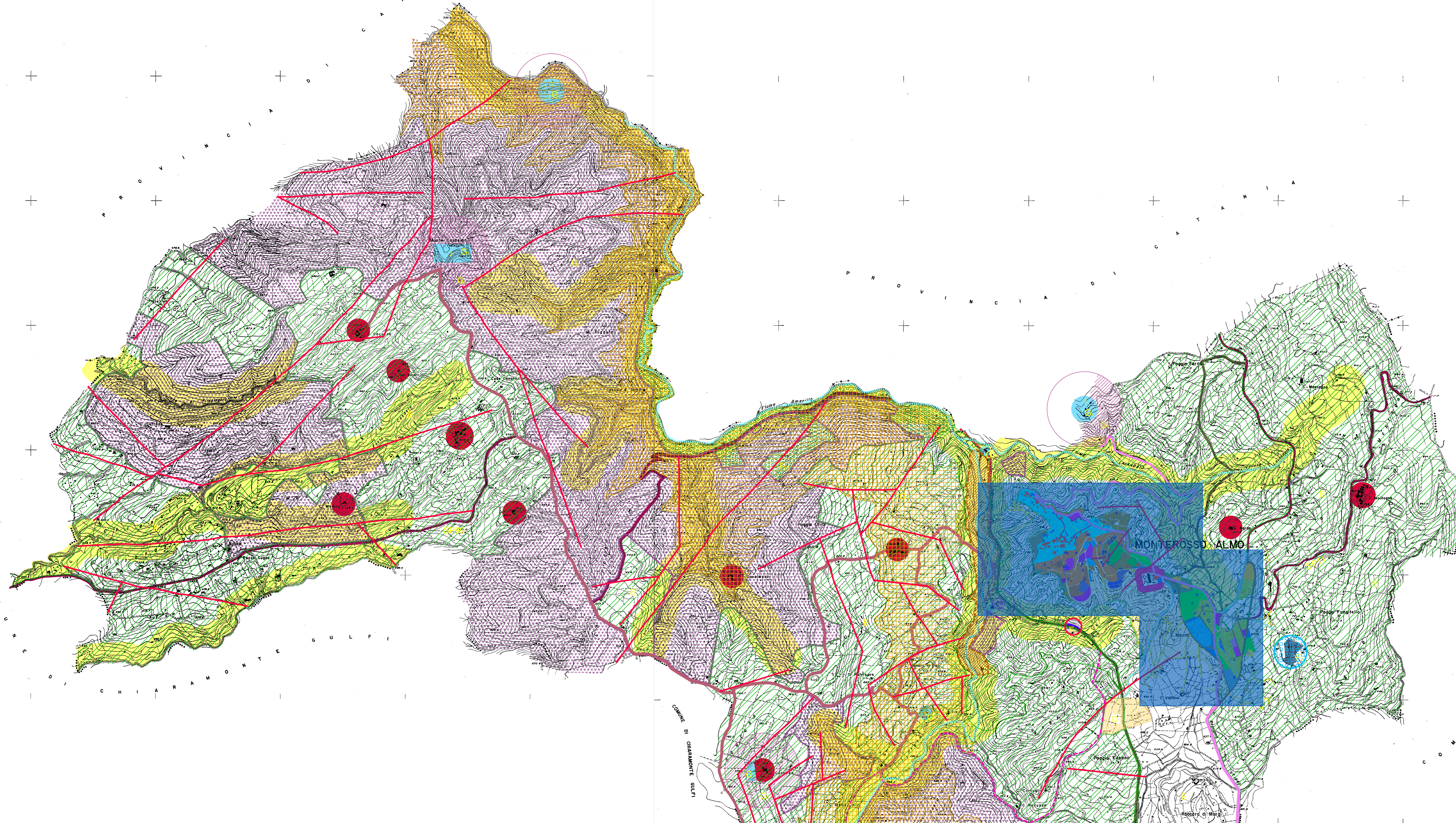
**VARIANTE AL  
PIANO REGOLATORE GENERALE**  
ADOTTATO CON DELIBERA CONSILIARE n. 14 DEL 14/03/2002

PROGETTISTI:  
Ing. Francesco Falta - capogruppo  
Arch. Pasquale Zago  
Ing. Giuseppe Cicero

ELAB. **1A** **PROGETTO**  
TERRITORIO COMUNALE  
1:10.000

V. IL SINDACO  
IL SEGRETARIO GENERALE

DATA NOV. 2001



- LEGENDA:**  
LA STRUTTURA URBANISTICA PIANIFICATA E IL NUOVO SISTEMA VIARIO NEL TERRITORIO COMUNALE
- AREA DEL CENTRO ABITATO (art. 10, l. 2 PROG.)
  - ZONA ARTIGIANALE
  - ZONA AGRICOLA
  - AREE SOTTOPOSTE A VINCOLO ENDOLOGICO
  - ZONE AGRICOLE IN AMBITO DI SALVAGUARDIA
  - DEPURATORE
  - ATTREZZATURA SPORTIVA
  - PAZZOLE ECOLOGICHE
  - PARCHI EXTRAURBANI
  - PARCHI ARCHEOLOGICI DI CALAFORNO
  - VINCOLO PANORAMICO DEL FIUME AMERILLO
  - ZONA DI RISERVA ARCHEOLOGICA
  - ZONE ARCHEOLOGICHE
  - AREE BOSCHIVE
  - EX DISCARICA L. 66 CHIESA TREMOLA DA BONIFICARE
  - AREE RISCHIO FRANA MOLTO ELEVATO (dati elaborati per l'assetto idrogeologico D.A. 20641 del 4.7.2000)
  - LINEE DI FAGLIA
  - AREE SOTTOPOSTE A VINCOLO A NORMA DELLA L. 431/85
  - FIUMI E TORRENTI
  - EDIFICI DI INTERESSE AMBIENTALE
- VIABILITA':**
- SS 149 RAGUSA - CATANIA
  - SP. ESISTENTI
  - STRADA DI COLLEGAMENTO CON LA VIABILITA' EXTRAURBANA
  - VIABILITA' INTERNA ESISTENTE
  - NUOVE STRADE DI INTERESSE PAESAGGISTICO
  - NUOVE STRADE A CARATTERE SOVRA COMUNALE
  - VIABILITA' ESISTENTE DA RAZIONALIZZARE O AMPLIARE

REGIONE SICILIA  
Provincia Regionale di Ragusa  
COMUNE DI MONTEROSSO ALMO

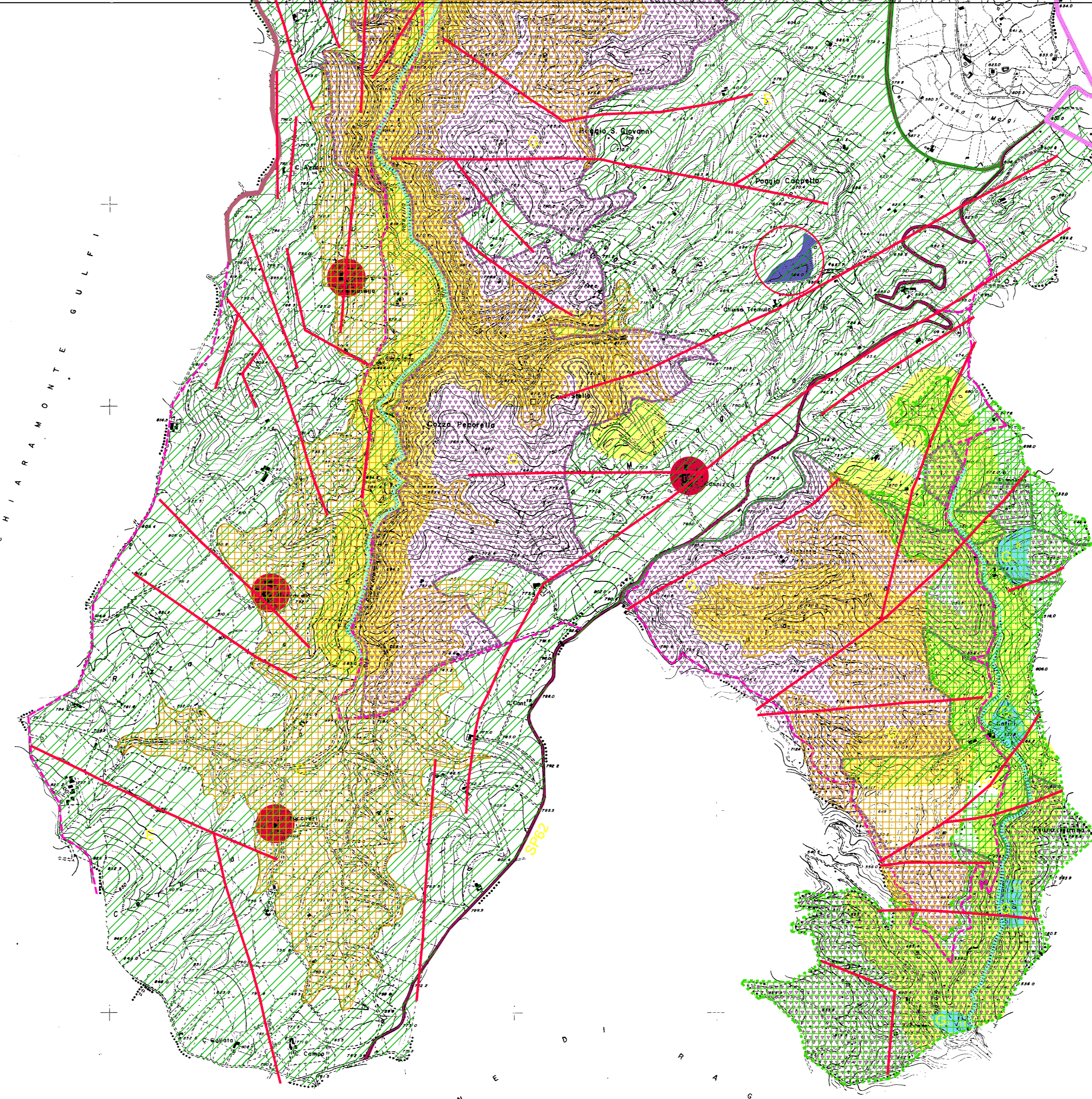
**VARIANTE AL  
PIANO REGOLATORE GENERALE**

PROGETTISTI:  
Ing. Francesco Falta - capogruppo  
Arch. Pasquale Zago  
Ing. Giuseppe Cicero

ELAB. **1B** **PROGETTO**  
TERRITORIO COMUNALE  
1:10.000

V. IL SINDACO  
IL SEGRETARIO GENERALE

DATA NOV. 2001



- LEGENDA:**  
LA STRUTTURA URBANISTICA PIANIFICATA E IL NUOVO SISTEMA VIARIO NEL TERRITORIO COMUNALE
- AREA DEL CENTRO ABITATO (art. 10, l. 2 PROG.)
  - ZONA ARTIGIANALE
  - ZONA AGRICOLA
  - AREE SOTTOPOSTE A VINCOLO ENDOLOGICO
  - ZONE AGRICOLE IN AMBITO DI SALVAGUARDIA
  - DEPURATORE
  - ATTREZZATURA SPORTIVA
  - PAZZOLE ECOLOGICHE
  - PARCHI EXTRAURBANI
  - PARCHI ARCHEOLOGICI DI CALAFORNO
  - VINCOLO PANORAMICO DEL FIUME AMERILLO
  - ZONA DI RISERVA ARCHEOLOGICA
  - ZONE ARCHEOLOGICHE
  - AREE BOSCHIVE
  - EX DISCARICA L. 66 CHIESA TREMOLA DA BONIFICARE
  - AREE RISCHIO FRANA MOLTO ELEVATO (dati elaborati per l'assetto idrogeologico D.A. 20641 del 4.7.2000)
  - LINEE DI FAGLIA
  - AREE SOTTOPOSTE A VINCOLO A NORMA DELLA L. 431/85
  - FIUMI E TORRENTI
  - EDIFICI DI INTERESSE AMBIENTALE
- VIABILITA':**
- SS 149 RAGUSA - CATANIA
  - SP. ESISTENTI
  - STRADA DI COLLEGAMENTO CON LA VIABILITA' EXTRAURBANA
  - VIABILITA' INTERNA ESISTENTE
  - NUOVE STRADE DI INTERESSE PAESAGGISTICO
  - NUOVE STRADE A CARATTERE SOVRA COMUNALE
  - VIABILITA' ESISTENTE DA RAZIONALIZZARE O AMPLIARE